



# TALI

## LA COLLECTION OUTDOOR

Signée Maxence Boisseau

 ORCHID  
EDITION

[www.kokmaison.com](http://www.kokmaison.com)





# TALI

## La collection outdoor pour ORCHID EDITION

Oubliez les lignes froides et impersonnelles. TALI, c'est le confort qui s'assume, le style qui captive, l'invitation à ralentir et savourer. Ici, rien d'ordinaire. Chaque courbe, chaque tressage raconte une histoire : celle d'un mobilier conçu pour accueillir, rassembler, durer.

Dedans, dehors, sous le soleil ou à l'ombre des arbres, TALI sublime votre espace et s'intègre comme s'il avait toujours été là.

Intemporel, indémodable. TALI traverse les saisons, mais ne vieillit jamais.









## LE CANAPÉ TALI

On s'y allonge pour faire la sieste. On s'y rassemble pour faire la fête ! Plus qu'un canapé, c'est un manifeste. Large, accueillant, prêt à tout, il épouse vos moments de paresse, célèbre vos éclats de rire et transforme votre extérieur en un lieu de vie irrésistible. Ses lignes fluides et harmonieuses s'intègrent parfaitement à tous les styles, du plus classique au plus moderne.



**Descriptif :**

Référence : T-2007P

Dimensions : Ht 77 x P 95 x L 225 cm - Hauteur d'assise : 42 cm





Existe en  
version pivotante  
**360°**

## LE FAUTEUIL TALI

Ici, on ne s'assoit pas, on s'abandonne. En version pivotante, un simple mouvement vous fait changer de perspective sans effort : suivre le soleil, se laisser porter par la brise, se couper du monde ou l'accueillir... et savourer l'instant.



**Descriptif :**

Références : Classique T-2006P

Tournant T-2006SWP

Dimensions : Ht 77 x P 97 x L 92 cm - Hauteur d'assise : 42 cm



## LE POUF TALI

Un siège d'appoint bien pratique pour agrandir le cercle des invités ou, égoïstement, un repose pieds pour étendre ses jambes en prolongement du fauteuil. Polyvalent donc indispensable, il se glisse partout et répond toujours présent. Sur la terrasse, le balcon ou au jardin, il suit vos envies et se rend utile en toute occasion.



**Descriptif :**

Référence : T-2008P

Dimensions : Ht 43 x P 50 x L 50 cm







## LA TABLE BASSE RONDE TALI

Complice discrète et essentielle du salon, la table basse TALI est une alliée précieuse pour garder vos objets à portée de main. Un cocktail, un livre, un rayon de soleil – elle accueille tout avec élégance et légèreté.



**Descriptif :**

Référence : T-2009P

Dimensions : Ht 38 x P 50 x L 50 cm





## LA TABLE BASSE OVALE TALI

On aime sa base effilée qui apporte une touche de légèreté et de modernité ainsi que son élégant plateau en forme d'ellipse qui accueille tout ce qui compte : tapas, cocktails, éclats de rire et confidences.



**Descriptif :**

Référence : T-2010P

Dimensions : Ht 38 x P 60 x L 115 cm









## LA TABLE DE REPAS OVALE TALI

Majestueuse, généreuse, inoubliable. Sa silhouette sculpturale en fait un chef-d'œuvre du design, une présence aussi forte que fluide, qui sublime votre espace avec aisance. Véritable pièce maîtresse, la table ovale TALI réunit ceux qui comptent autour d'elle. On s'assied jusqu'à 8 convives, on multiplie les toasts et on laisse durer les conversations...



**Descriptif :**

Référence : T-2002P

Dimensions : Ht 75 x P 120 x L 240 cm





## LA TABLE DE REPAS RONDE TALI

Douce, équilibrée, ses courbes féminines lui confèrent une élégance parfaite et une stabilité optimale. Son plateau de 120 cm de diamètre offre un espace confortable pour accueillir jusqu'à 6 convives.



**Descriptif :**

Référence : T-2003P

Dimensions : Ht 75 x P 120 x L 120 cm





## LE GUÉRIDON TALI

D'une hauteur intermédiaire entre la table basse et la table de repas (hauteur 60 cm) il est l'allié de choix pour les petits balcons ou les espaces polyvalents. Avec lui, l'extérieur devient un terrain de jeu : coin repas, espace de travail ou table basse supplémentaire au salon, il aime l'improvisation et se joue des conventions.



**Descriptif :**

Référence : T-2004-2P

Dimensions : Ht 60 x P 70 x L 70 cm



## LE FAUTEUIL DE TABLE TALI

Petit volume et grand confort ! Son assise moelleuse et son dossier pensé pour un maintien optimal du dos transforment chaque repas en un moment où l'on aime s'attarder. Un fauteuil conçu pour les grandes discussions, les rires partagés et les verres qui trinquent jusqu'à tard dans la nuit.



**Descriptif :**

Référence : T-2001P

Dimensions : Ht 77 x P 67 x L 64 cm - Hauteur d'assise : 47 cm





**FAUTEUIL TALI**

Références :  
 Classique T-2006P  
 Tournant T-2006SWP  
 Ht 77 x P 92 x L 97 cm – Hauteur d'assise : 42 cm



**POUF / TABLE BASSE RONDE TALI**

Références :  
 Pouf T-2008P  
 Ht 43 x P 50 x L 50 cm  
 Table basse T-2009P  
 Ht 38 x P 50 x L 50 cm



**FAUTEUIL DE TABLE TALI**

Référence : T-2001P  
 Ht 77 x P 67 x L 64 cm  
 Hauteur d'assise : 47 cm



**TABLE BASSE OVALE TALI**

Référence : T-2010P  
 Ht 38 x P 60 x L 115 cm



**CANAPÉ TALI**

Référence : T-2007P  
 Ht 77 x P 95 x L 225 cm  
 Hauteur d'assise : 42 cm



**GUÉRIDON TALI**

Référence : T-2004-2P  
 Ht 60 x P 70 x L 70 cm



**TABLE DE REPAS OVALE TALI**

Référence : T-2002P  
 Ht 75 x P 120 x L 240 cm



**TABLE DE REPAS RONDE TALI**

Référence : T-2003P  
 Ht 75 x P 120 x L 120 cm



## À PROPOS DE MAXENCE BOISSEAU



Fondateur associé du studio At-Once avec Nelson Alves, Maxence Boisseau mène depuis 2010 de nombreuses collaborations entre univers industriel et monde de l'édition de mobilier avec son studio de design.

Il a signé pour Orchid Edition les canapés BÔA, paravents PANÔ et luminaires NYMPHEA et LIMBE, ainsi que le fauteuil BOUCLE pour KOK Maison.

Avec la collection TALI, Maxence Boisseau insuffle sa sensibilité unique pour créer des pièces généreuses et dynamiques.

### L'étincelle créative : la naissance d'une collection

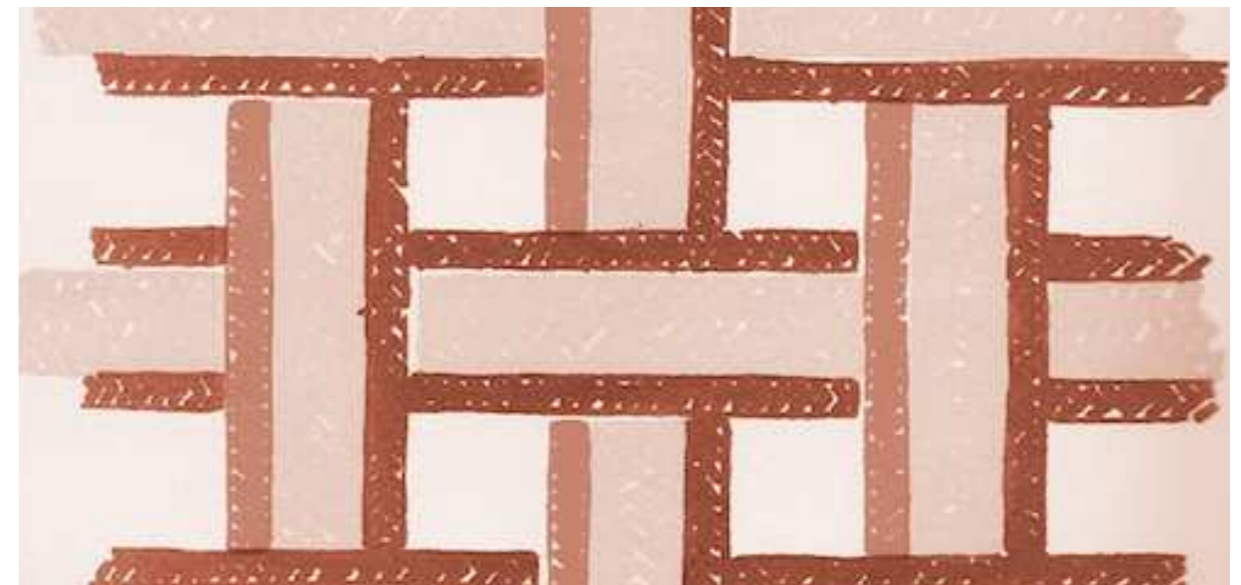
Lorsque Tina et Marion m'ont demandé d'imaginer l'offre outdoor de la marque Orchid Édition, j'ai souhaité mettre en valeur leur savoir-faire et leur expertise dans le domaine du tissage. J'ai dans un premier temps travaillé un motif créé par l'entrelacement de cordes de différents formats. Je l'ai ensuite appliqué aux lignes du mobilier qui s'appuyait sur deux principes : des lignes dynamiques afin d'ancrer le produit à son environnement et des courbes généreuses pour toutes les zones supérieures en interaction avec l'utilisateur. Ainsi la collection TALI est le fruit de cette mutation géométrique, habillée d'une enveloppe de cordes rythmée et graphique.

### Ce qui fait de TALI une collection unique

Les courbes bien sûr ! La collection TALI se distingue par son esthétique unique, fruit d'une conception réfléchie qui célèbre la beauté des formes et des couleurs. Au cœur de son identité, les courbes douces et fluides apportent une sensation de calme et de sérénité, invitant à la détente et à la contemplation.

Le tissage contemporain en damier, véritable signature de la collection, témoigne d'un savoir-faire artisanal d'exception. Il se compose de trois couleurs : chocolat, rose poudré et jaune paille, soigneusement sélectionnées pour leur capacité à se marier avec les nuances de la nature. L'alliance de ces trois couleurs crée un motif visuellement riche et équilibré, qui s'adapte à une variété de styles et d'ambiances. Que ce soit sur une terrasse ensoleillée ou dans un jardin luxuriant, la collection TALI apporte une touche d'originalité et de raffinement.

Avec des structures en aluminium laquées et un tissage artistique, entièrement réalisés à la main, la collection TALI est l'amie idéale de vos terrasses, balcons et jardins : résistante aux intempéries, à la fois au soleil, à la pluie ou au gel.





## LES DÉTAILS QUI FONT LA DIFFÉRENCE

Notre collection de mobilier d'extérieur a été conçue pour sublimer votre espace de vie en plein air, saison après saison.

Chaque pièce est le fruit d'un savoir-faire artisanal d'exception, où la robustesse des matériaux rencontre l'esthétique raffinée et offre :

**Une conception à l'épreuve du temps :** la solidité est au cœur de notre conception afin de garantir une longévité exceptionnelle à votre mobilier.

**Des matériaux de haute qualité et recyclable :** seuls les matériaux les plus résistants sont capables de supporter les conditions climatiques les plus rigoureuses :

- Des structures en aluminium thermolaquées avec de la poudre polyester ou EPOXY à 200°C pour une adhérence maximale. Cette technique permet de protéger l'aluminium de la corrosion.
- Un tressage réalisé avec de la corde en polypropylène, imputrescible, résistante à l'abrasion, aux UV, elle ne craint ni les milieux chlorés ou marins.
- De la mousse QUICK DRY pour tous nos coussins. Cette mousse laisse passer l'eau et l'air, résultat, zéro moisissure et séchage rapide.
- Des coussins recouverts de tissu en OLEFINE, une fibre polypropylène teintée dans la masse, déperlante.

**Un tressage artisanal d'exception :** le tressage, entièrement réalisé à la main par des maîtres artisans, témoigne d'un souci du détail inégalé. Chaque finition est méticuleusement travaillée, assurant un rendu impeccable.



## Confort et fonctionnalité optimisés

**Tables et sièges lestés :** profitez de moments de détente en toute sérénité, grâce à des tables et des sièges lestés conçus pour rester stables, même par vents forts.

**Pieds de table réglables :** adaptez votre mobilier à tous les types de terrain grâce aux pieds de table de repas réglables, garantissant une stabilité parfaite sur les surfaces irrégulières.

**Plateaux de table ingénieux :** les plateaux rainurés d'un motif élégant, permettent une évacuation facile de l'eau, évitant ainsi les stagnations.

**Coussins moelleux et sécurisés :** plongez dans un confort absolu grâce à des coussins moelleux et confortables, dotés d'un système d'attache discret et efficace qui les maintient en place, même en cas de vents forts.

**Housses de protection (en option) :** préservez la beauté de votre mobilier en le protégeant des intempéries et de la poussière grâce à des housses de protection sur mesure réalisées dans un tissu enduit imperméable.



## Un investissement durable pour votre bien-être

Cette collection d'extérieur incarne l'excellence, offrant un mobilier à la fois beau à regarder et agréable à utiliser. Chaque pièce est conçue pour durer, vous permettant de profiter pleinement de votre espace extérieur pendant de nombreuses années.

## Comment entretenir le mobilier extérieur TALI ?

Un nettoyeur haute pression permet d'enlever toutes les saletés accumulées sur les structures après une longue période en extérieur.

Les housses de coussins doivent être nettoyées uniquement à l'eau froide et au savon léger, séchage à l'air libre.

Pas d'essorage, ni de sèche-linge, ni de repassage pour cette fibre inflammable...



## Orchid Edition

C'est aussi une collection de mobilier design 100% rotin naturel



**ROTIN DESIGN**  
LA COLLECTION INDOOR

**ORCHID  
EDITION**

[www.kokmaison.com](http://www.kokmaison.com)

T : +33(0)3 20 23 89 76

[info@kokmaison.com](mailto:info@kokmaison.com)

SARL KOK DIFFUSION - FR73342140910

73 rue Thomas Becket - 59250 Halluin

[www.kokmaison.com](http://www.kokmaison.com)

 **kokmaison**

**Contact presse** : Marion Ledi

[marion.ledi@kokmaison.com](mailto:marion.ledi@kokmaison.com)

**Photos : Studio Plumes & Coudron**

*ORCHID EDITION : La marque design de KOK Maison !*